

Christoph Doswald

Daniele Buetti (* 1956 | CH), **Björn Dahlem** (* 1974 | DE), **Hanspeter Hofmann** (* 1960 | CH),
Tanja Roscic (* 1980 | CH), **Tatiana Trouvé** (* 1968 | IT)

Cosmology, Aesthetics, and Atrophy

Einige Stichworte zur komplexen Beziehung von Kunst und Leben

Die Ästhetisierung der Alltagswelt durch Werbung und Massenmedien hat seit der Erfindung der Drucktechnik und zuletzt der digitalen Bildindustrie sukzessive zugenommen und in der Jetztzeit eine geradezu unerträgliche Dominanz entwickelt. Als Folge davon befindet sich das menschliche Subjekt im Zustand eines permanenten Bildabgleichs: die Vermessung der Distanz zwischen medialem Vorbild und realem Wirklichkeitsbild.

Die Auslotung dieser Differenzen steht im Zentrum der Arbeit von Tanja Roscic, Tatjana Trouvé, Daniele Buetti und Björn Dahlem, die eigenständige kosmologische Systeme, ja, regelrechte Gegenwirklichkeiten entwickelt haben. Die Diskurse über Oberflächen und Ästhetik sind längst schon in Dimensionen des Alltags und der Wissenschaft vorgestoßen, die die Unversehrtheit des Individuums grundsätzlich infrage stellen. Genetische Manipulationen, chirurgische Eingriffe, pharmazeutische Forschungen oder neue Ernährungsformen haben es sich zum Ziel gesetzt,

den Menschen zu mehr Schönheit und zu mehr Leistung zu verhelfen. Im Rahmen dieser Entwicklungen werden in der Ausstellung die Fragestellungen von Mangelerscheinungen und Überfluss im Rahmen ästhetisch- und gesellschaftlich-normativer Konzepte verhandelt.

Cosmology, Aesthetics, and Atrophy

Several Catchwords on the Complex Relationship between Art and Life

The aestheticization of the everyday world through advertising and mass media, seen most recently in the digital photo industry, has successively increased since the invention of printing technology, having developed a virtually intolerable dominance in the present era. As a result, the human subject is immersed in a state of perpetual comparison of imagery—gauging the distance between mediatic standards and the actual picture of reality.

Fathoming these discrepancies is a focal aim of the artwork of Tanja Roscic, Tatjana Trouvé, Daniele Buetti, and Björn Dahlem, who have developed distinct cosmological systems, indeed, veritable counter-realities. Discourse on surfaces and aesthetics have long pushed forth into dimensions of everyday life and science, into dimensions that fundamentally challenge the integrity of the individual. Genetic manipulation, surgical interventions, pharmaceutical research, or new forms of nourishment have been conceived

with the objective of helping people attain heightened beauty or enhanced performance. In view of these developments, the exhibition negotiates issues of deficiency and abundance in the framework of aesthetic and normative-social concepts.

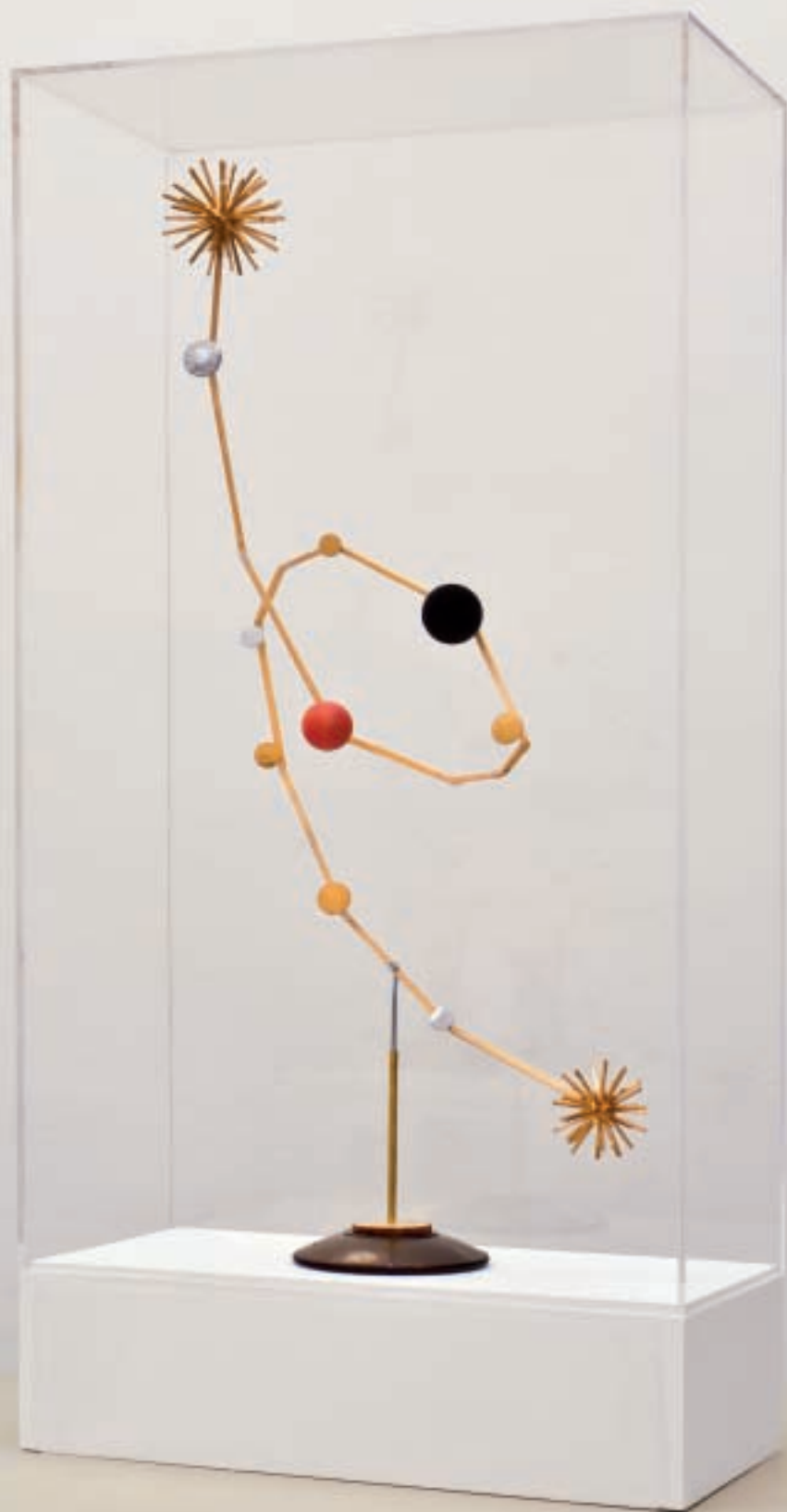


↑

Daniele Buetti, *oh boy oh boy XXIII*, 2011
Pigmentdruck hinter Laserkonturschnitt-Acrylglasmosaik, 180 × 140 cm
pigment print behind laser contour-cut acrylic glass mosaic, 180 × 140 cm

→

Björn Dahlem, *Aus fernen Welten*, 2010
Installationsansicht installation view





↑

Tanja Roscic, *Untitled (from the Gloria series #24)*, 2012
Filzstift, Kugelschreiber, Bleistift, Schellack, Acrylfarbe, Latex,
Stoff, Papier auf Holz, 53,3 × 42,6 × 5 cm (Dimensionen gerahmt)
felt pen, pen, pencil, shellac, acrylic, latex, cloth, paper on wood,
53.3 × 42.6 × 5 cm (framed dimensions)

→

Hanspeter Hofmann, *Ohne Titel*, 2010
Öl und Acryl auf Leinwand, 130 × 100 cm
oil and acrylic on canvas, 130 × 100 cm

